

Richtplan

Vom Gemeinderat verabschiedet am
Der Gemeindepräsident

Die Gemeinderatschreiberin

Öffentliche Mitwirkung vom 1. Juni 2022 bis 8. Juli 2022

Vom Gemeinderat erlassen am
Der Gemeindepräsident

Die Gemeinderatschreiberin

Vom Amt für Raumentwicklung und Geoinformation zur Kenntnis genommen am
Der Amtleiter

Eigentum		
Festlegung	v	Vertragsgebiet
		E 1

Hinweise		
		Langfristige Siedlungsentwicklung
		Fruchtfolgefläche
		Wald
		Gewässer offen eingedolt
		Höhenlinien (Aquidistanz 5 m)
		Hochspannungsfreileitung
		Gemeinde- Kantonsgrenze
		Ämtliche Vermessung
		Gefahrengebiet gering / mittel / erheblich
		Grundwasserschutzgebiet S1 S2 S3

Nutzung

Ausgangslage	Festlegung		
	1. Etappe 2. Etappe	Kerngebiet	N 1
		Wohngebiet niedriger Dichte	N 2.1
		Wohngebiet mittlerer Dichte	N 2.2
		Wohn- / Gewerbegebiet niedriger Dichte	N 3.1
		Wohn- / Gewerbegebiet mittlerer Dichte	N 3.2
		Arbeitsgebiet	N 4
		Gebiet für öffentliche Bauten und Anlagen	N 5
	R Z	Intensivverholungsgebiet Reitsport Zoo	N 6
		Freihaltegebiet	N 7
		Landwirtschaftsgebiet	N 8

Gestaltung

Siedlung		
Festlegung		Gebiet für Innenentwicklung «Aufwerten»
		Gebiet für Innenentwicklung «Ergänzen»
		Gebiet für Innenentwicklung «Umstrukturieren»
		Gebiet mit Einordnungsgebot
		Gebiet mit Sondernutzungsplanpflicht
		Aufwertung Strassenraum
		Entwicklung Zentrum

Landschaft		
Ausgangslage	Festlegung	
		Aufwertung Siedlungsrand
		Hochstammkultur
		Gebiet für Rebbau
		Siedlungsgliedernder Freiraum
		Sichtschutzzone
		Siedlungsbegrenzung

Schutz

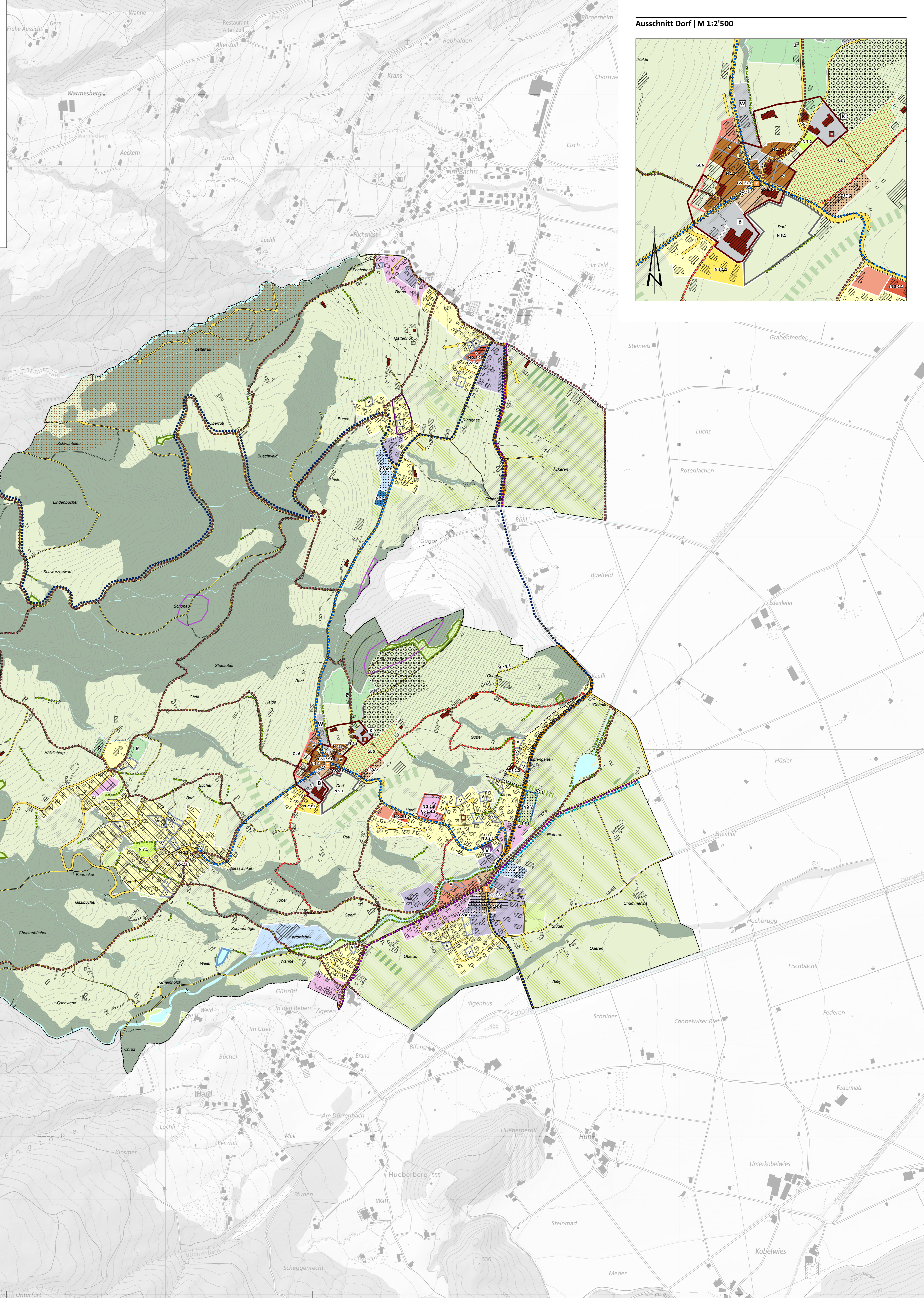
Ausgangslage	Festlegung	
		Ortsbildschutzgebiet
		Archäologisches Schutzgebiet
		Geschütztes Kulturobjekt
		Naturschutzgebiet
		Pufferzone
		Hecke Feld- und Ufergehölz
		Geotopschutzgebiet
		Landschaftsschutzgebiet
		Lebensraum Gewässer

Verkehr

Ausgangslage	Festlegung	
		Hauptstrasse
		Strasse
		Fuss- und Wanderweg, regional
		Fuss- und Wanderweg, kommunal
		Fuss- und Wanderweg, kommunal aufzuheben
		Velo- und Mountainbikeweg, kantonal
		Velo- und Mountainbikeweg, regional
		Velo- und Mountainbikeweg, kommunal
		Skatingroute
		Bushaltestelle mit 300 m Einzugsgebiet

Infrastruktur

Ausgangslage		
	Bildungseinrichtung	I 1.1
	Verwaltung	I 1.2
	Werkhof	
	Kirche	



Ausschnitt Dorf | M 1:2'500

