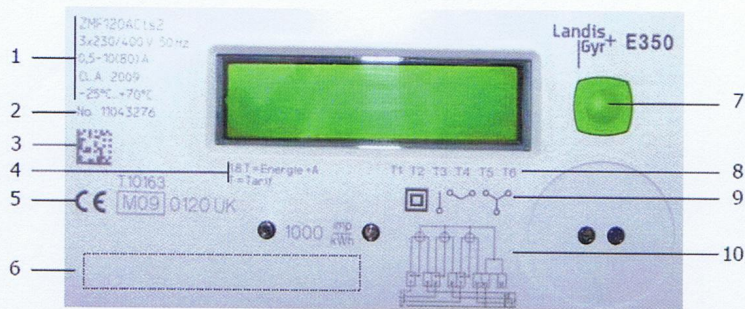


Bedienungsanleitung E350 / ZMF 120ACts2

Gehäuseaufdruck



- 1 Zählerangaben (Typenschild)
- 2 Seriennummer
- 3 2D Barcode der Seriennummer
- 4 Legende der OBIS Kennziffern
- 5 CE und Metrologie Kennzeichnung
- 6 Eigentumsbezeichnung
- 7 Abruftaste
- 8 Anzeige des aktiven Tarifs
- 9 Schutzisolation und Anschlussarten
- 10 Anschlusschema

Durch drücken der Abruftaste (7) können Sie die folgenden Messwerte ablesen:

Obis Code	Bezeichnung	Einheit
16.7	Momentanleistung	kW
1.8.1	Bezug Wirkenergie Tarif 1	kWh
1.8.2	Bezug Wirkenergie Tarif 2	kWh
1.8.0	Bezug Wirkenergie Summe	kWh
2.8.1	Lieferung Wirkenergie Tarif1	kWh
2.8.2	Lieferung Wirkenergie Tarif2	kWh
2.8.0	Lieferung Wirkenergie Summe	kWh