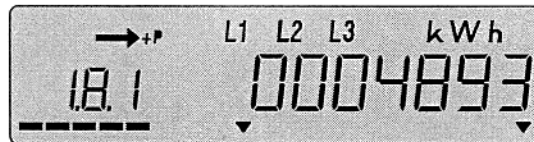


Anzeigeliste

ZMD120AR21/I03 – Normzähler Haushalt

Vorgehen

1. Ausgehend von der Betriebsanzeige
2. Anzeigetaste drücken



Anzeigetaste
 ▼ kurz

3. Anzeigekontrolle erscheint
4. Anzeigetaste nochmals drücken



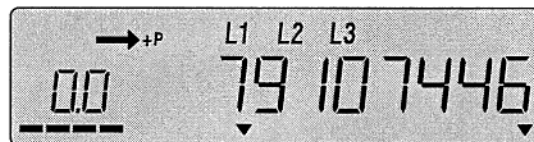
▼ kurz

5. Fehlermeldung erscheint
6. mit Anzeigetaste die weiteren Werte abrufen

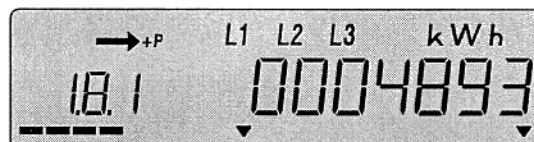


▼ <2 s ▼ >2 s
 nächster Wert nur Hauptwerte

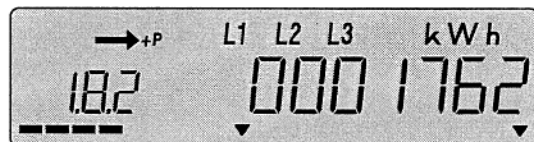
Identifikationsnummer



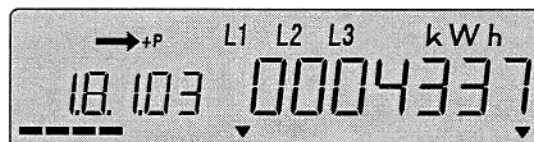
Wirkenergie
 Stand Tarif 1



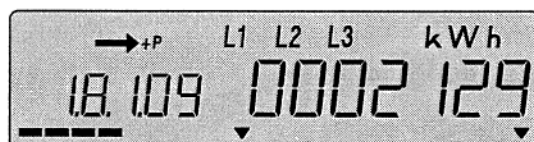
Wirkenergie
 Stand Tarif 2



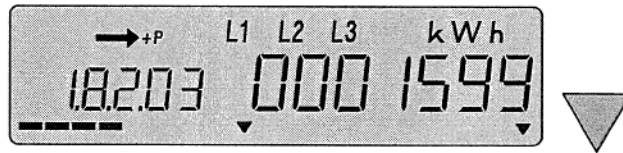
Stand Tarif 1 Ende
 März (Vorwert)



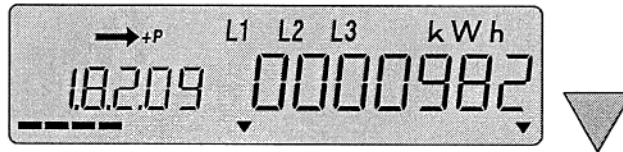
Stand Tarif 1 Ende
 September (Vorwert)



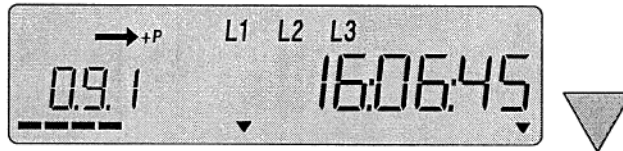
Stand Tarif 2 Ende
März (Vorwert)



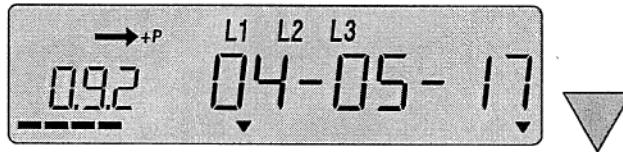
Stand Tarif 2 Ende
September (Vorwert)



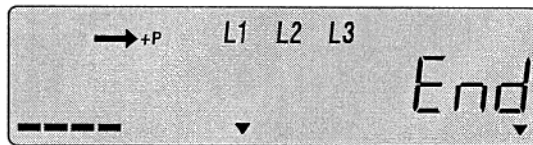
aktuelle Tageszeit



aktuelles Datum



Ende der Liste



von hier aus:

kurzer Tastendruck > Anfang der Liste
doppelter Tastendruck > Betriebsanzeige
(Doppelklick)