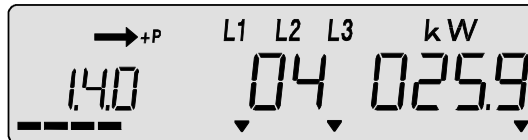


## Anzeigeliste

### ZMD120AR41/I03 – Haushaltzähler mit Pmax

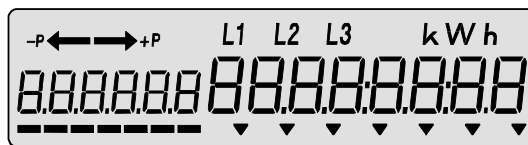
#### Vorgehen

1. Ausgehend von der Betriebsanzeige
2. Anzeigetaste drücken



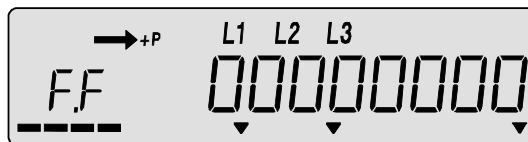
Anzeigetaste  
▼ kurz

3. Anzeigekontrolle erscheint
4. Anzeigetaste nochmals drücken



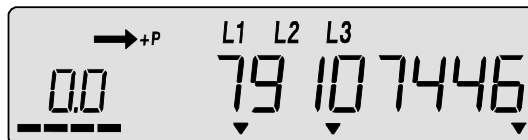
▼ kurz

5. Fehlermeldung erscheint
6. mit Anzeigetaste die weiteren Werte abrufen



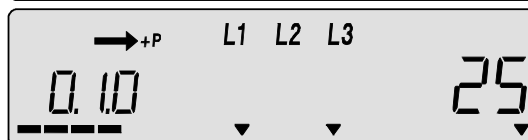
▼ <2 s    ▼ >2 s  
nächster Wert    nur Hauptwerte

Identifikationsnummer



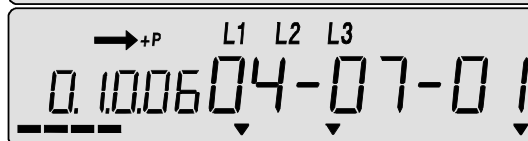
▼

Rückstellzähler



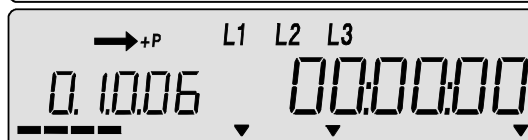
▼

Datum der letzten Rückstellung (Ende Juni 2004)



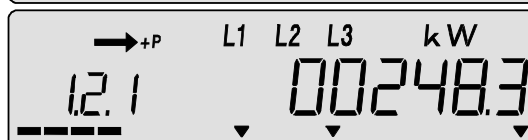
▼

Tageszeit der letzten Rückstellung (Mitternacht)



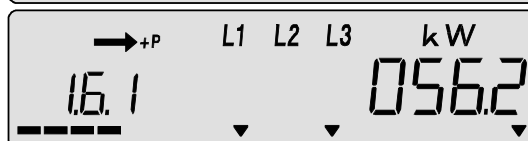
▼

Kumulierte Maxima Wirkleistung



▼

aktuelles Maximum P max



▼

Datum des Maximums (Jahr-Monat-Tag)		▼
Tageszeit des Maximums (Stunde-Minute)		▼
Maximum des Vormonats (Juni) Vorwert		▼
Datum des Vorwertes		▼
Tageszeit des Vorwertes		▼
Wirkenergie Stand Tarif 1		▼
Stand Ende Vormonat (Vorwert)		▼
Wirkenergie Stand Tarif 2		▼
Stand Ende Vormonat (Vorwert)		▼
aktuelle Tageszeit		▼
aktuelles Datum		▼
Ende der Liste		▼

von hier aus:

kurzer Tastendruck > Anfang der Liste  
doppelter Tastendruck > Betriebsanzeige  
(Doppelklick)